

KONCEPTFORSLAG

FORSLAG TIL ROKADER OG PLACERING AF FUNKTIONER

GANLØSE SKOLE D. 24.05.2019

PLACERING PÅ SKOLEN - SCENARIE 1

DEN FULDT INKLUDEREDE PLACERING

I dette scenarium er ADHD-grupperne spredt på fire forskellige placeringer på skolen. Løsningen vil sikre mulighed for at placere de 4 ADHD-grupper nær aldersvarende børnegrupper på skolen.

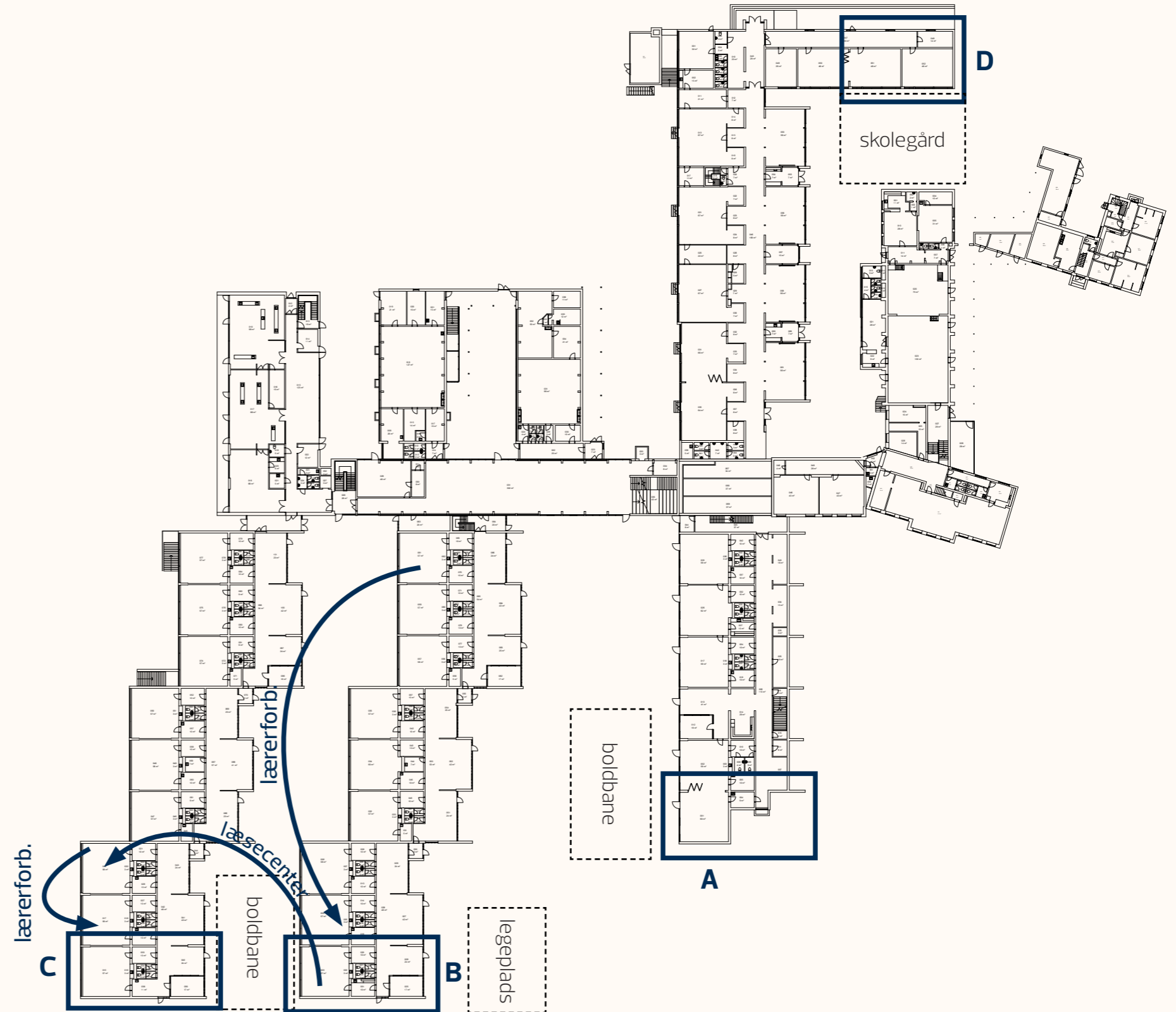
Men løsningen må formodes i nogen grad at begrænse mulighederne for dagligt samarbejde og videndeling mellem ledelse og ansatte lærere og pædagoger, der arbejder med de forskellige børnegrupper. Og løsningen vil samtidig udsætte ADHD-børnene for gennemgående trafik af andre børn og lærere på gange og i uderummet nærvæd deres nye undervisningsmiljø.

Løsningen vil forventeligt udsætte flere børn fra normalpædagogikken på Ganløse Skole for uadreagerende, støjende adfærd i en ADHD-børnegruppe, men det kan også med den rette ledelse og kommunikation vendes til en styrke og medvirke til at skabe en mere inklusiv og rummelig børnekultur på skolen.

I scenariet inddrages et lærerforberedelseslokale og andre lærerforberedelseslokaler deles mellem ADHD-gruppen og almenpædagogikken. Det forsættes at der kan findes yderligere areal, hvis der er behov for mere plads til lærerforberedelse.

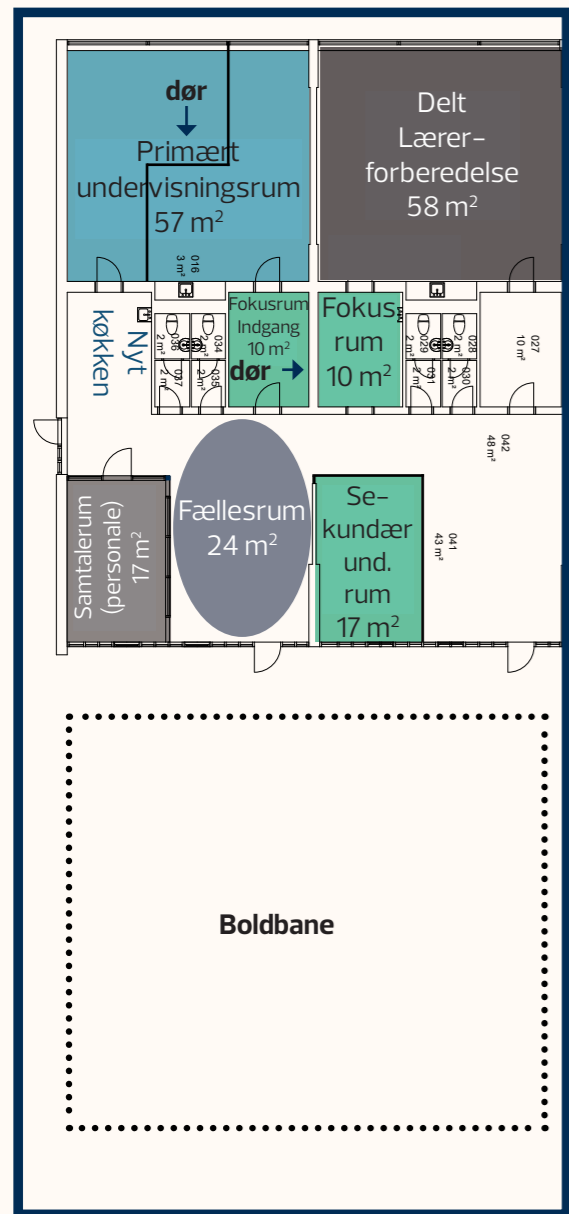
SIGNALS BUD PÅ FORDELE OG ULEMPER

- + Inkluderende placering ift. til resten af skolen
- Begrænset muligheder for videndeling mellem lærere og pædagoger i dagligt virke
- Ubeskyttet placeringer som involverer resten af skolen
- Udfordringer med forstyrrende aktiviteter nær de nye ADHD-enheder

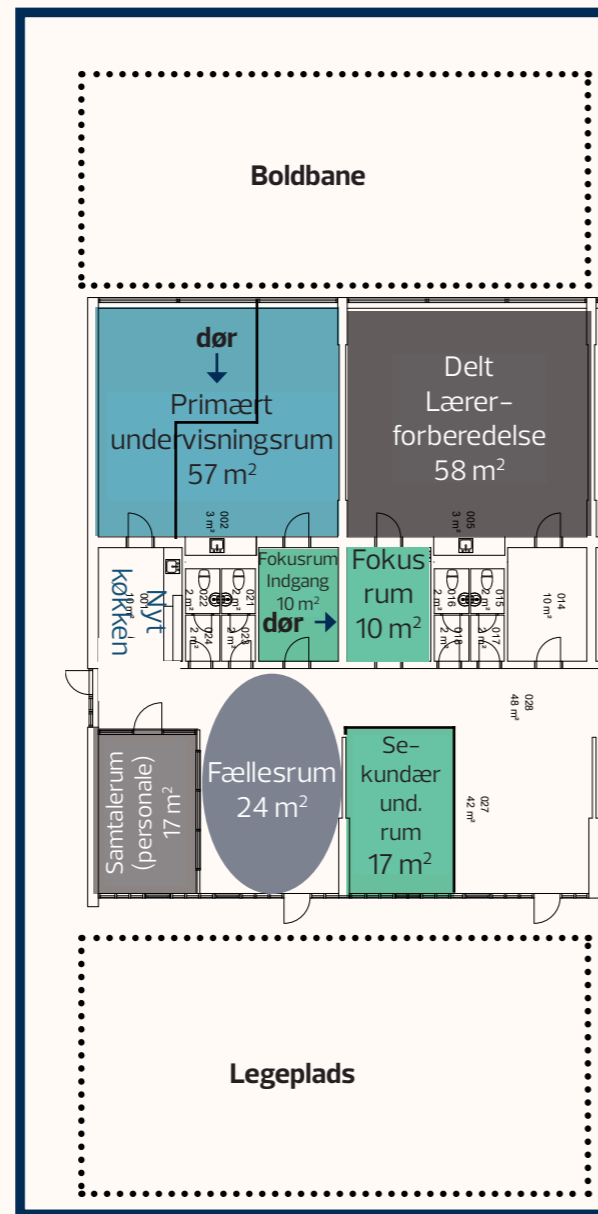


PLACERING PÅ SKOLEN - SCENARIO 1

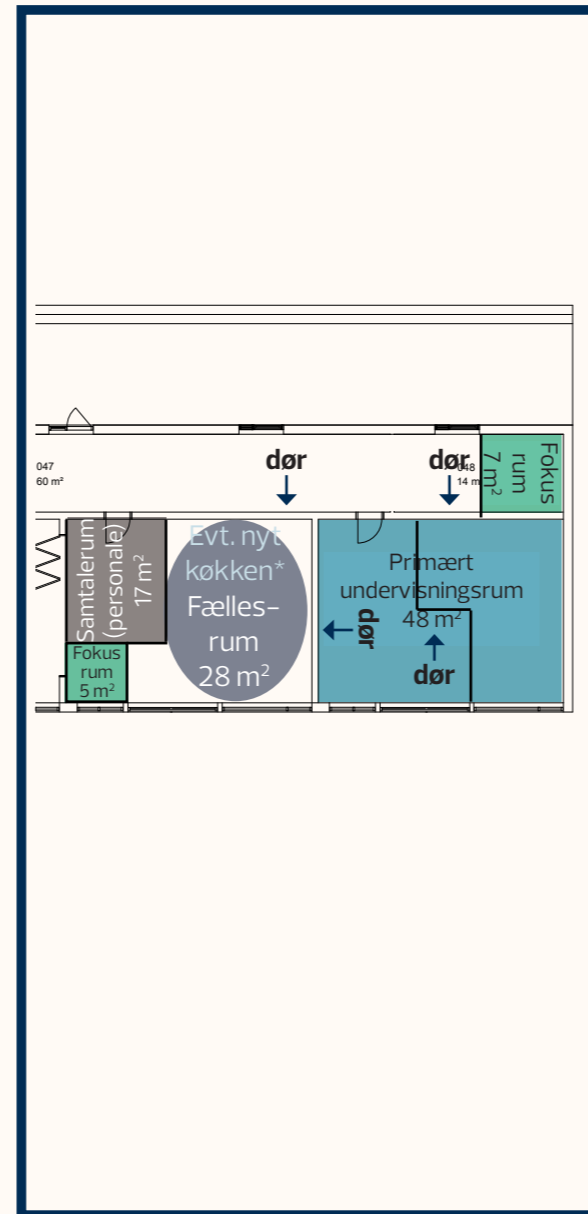
DEN FULDT INKLUDEREDE PLACERING



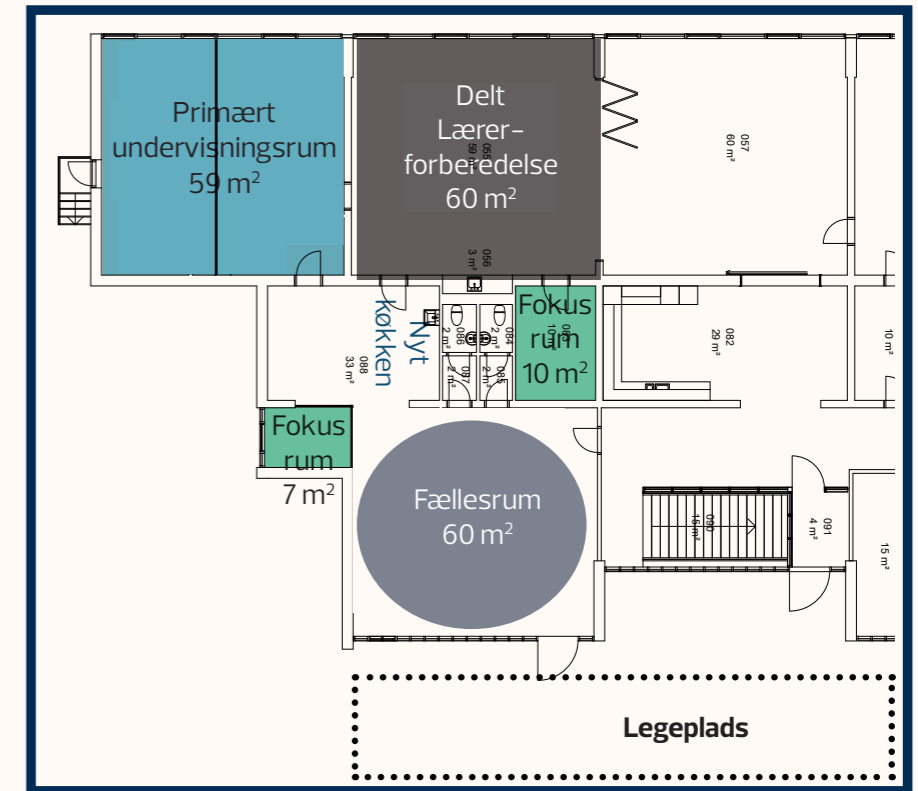
C



B



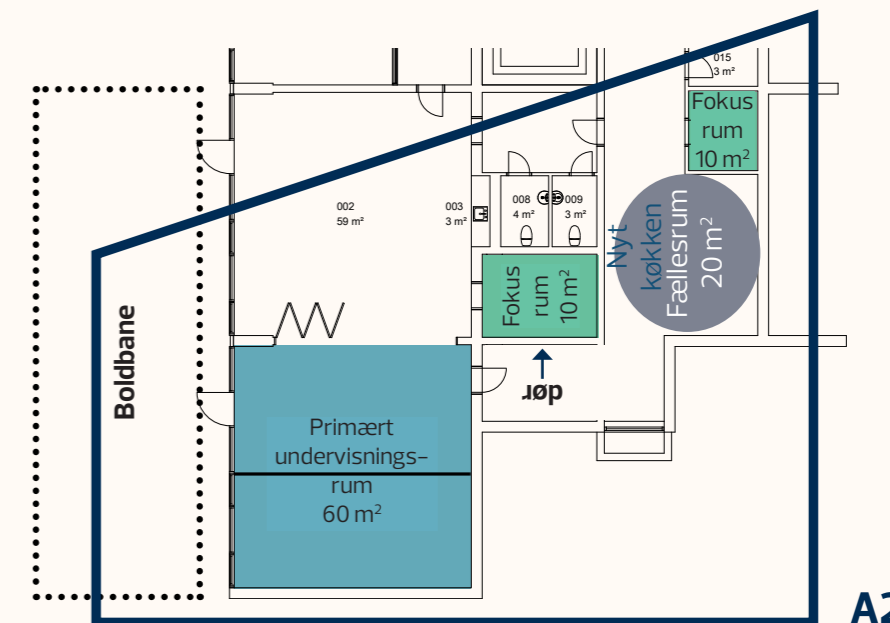
D



A1

Q1 - 1. sal

Denne placering kan være udfordrende for eleverne da aktiviteter fra nærliggende SFO skaber forstyrrelser. Det vil også skabe forstyrrelser i det ene undervisningsrum, når elever passerer rummet for at komme til det andet undervisningsrum.



A2

Q1 - Parterre

Denne placering kan være udfordrende for eleverne da aktiviteter på boldbanen og i SFO skaber forstyrrelser. Det vil også skabe forstyrrelser i det ene undervisningsrum, når elever passerer rummet for at komme til det andet undervisningsrum. Der kan heller ikke gøres plads til nærliggende lærerforberedelsespladser uden, at man bliver nødt til at splitte et klassetrin i almenpædagogikken.

* Forudsætter at der kan trækkes vand til køkkenet

PLACERING PÅ SKOLEN - SCENARIO 2

DEN DELVIST INKLUDEREDE PLACERING

I dette scenarium er ADHD-grupperne fordelt på tre placeringer på skolen. De ældste to grupper (hhv. C og D) er hver især placeret tæt på aldersvarende elever fra almenskolen. De to yngste grupper (A og B) er placeret som en samspillende enhed i bunden af Q2 overfor den næstældste ADHD gruppe (C), som er placeret i bunden af Q3. I uderummet mellem disse tre enheder etableres et skærmet udeareal designet ADHD-grupperne.

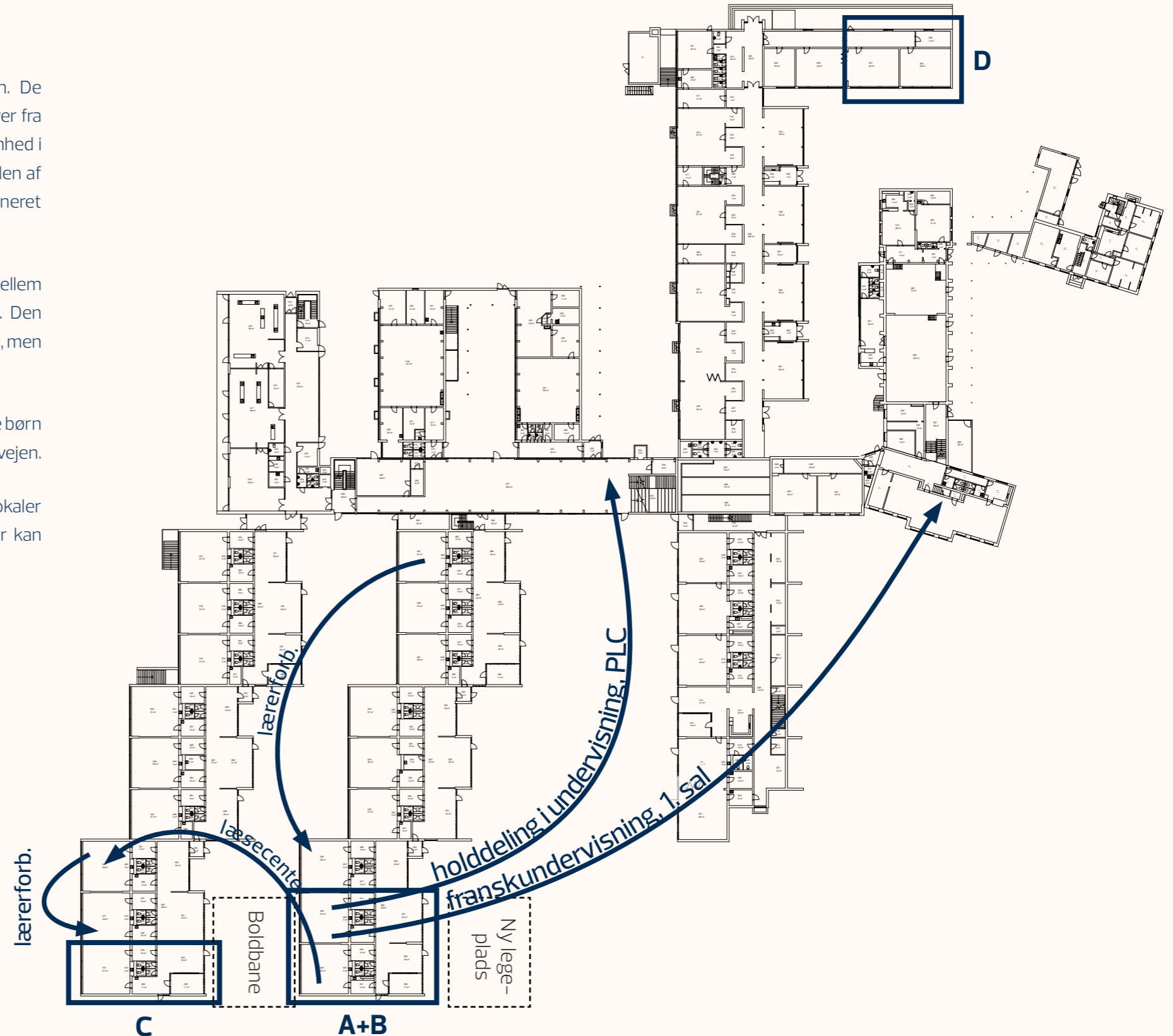
Løsningen tilbyder optimale muligheder for et tæt samarbejde og videndeling mellem lærere og pædagoger, der arbejder med de tre yngste ADHD-børnegrupper. Den ældste børnegruppe i dagligdagen ligger meget langt fra de andre ADHD-grupper, men kommer tættere på de aldersvarende elever fra almen skolen.

Løsningen vil afskærme alle fire ADHD-grupper fra gennemgående trafik af andre børn og lærere. For de yngste tre grupper kræver dette dog en ny aftale omkring brandvejen.

I scenariet inddrages et lærerforberedelseslokale og andre lærerforberedelseslokaler deles mellem ADHD-gruppen og almenpædagogikken. Det forsættes at der kan findes yderligere areal, hvis der er behov for mere plads til lærerforberedelse.

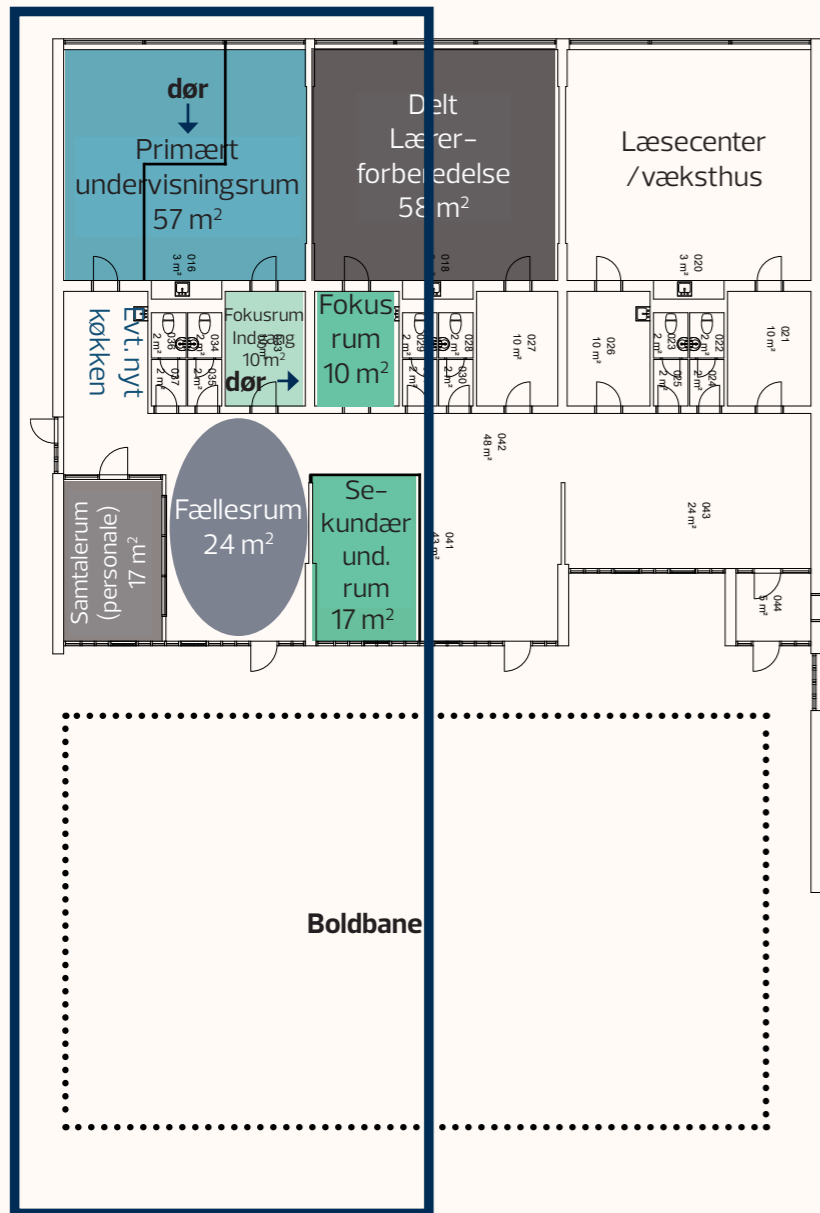
SIGNALS BUD PÅ FORDELE OG ULEMPER

- + 3 klasser råde over et afskærmet udeområde
- + Gode muligheder for tæt dagligt samarbejde mellem de tre yngste ADHD grupper
- + Alle fire grupper afskærmes fra trafik fra almen skolen samtidig med at de alle placeres næved aldersvarende børn fra almen skolen.
- Den ældste ADHD-gruppe er isoleret fra de andre grupper i dagligdagen
- De gode, afskærmede adgangsforhold til de tre yngste ADHD grupper afhænger af, at der kan sikres en ny aftale om brug af brandvejen

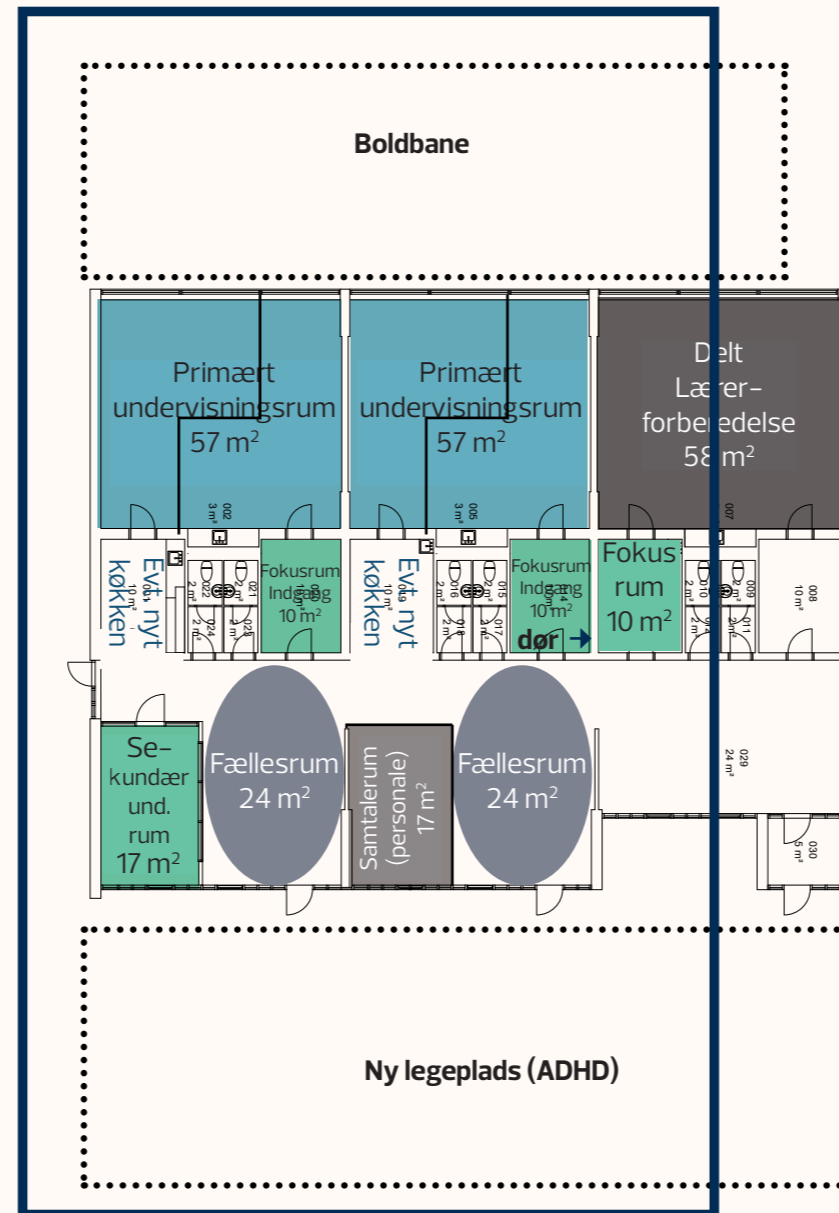


PLACERING PÅ SKOLEN - SCENARIE 2

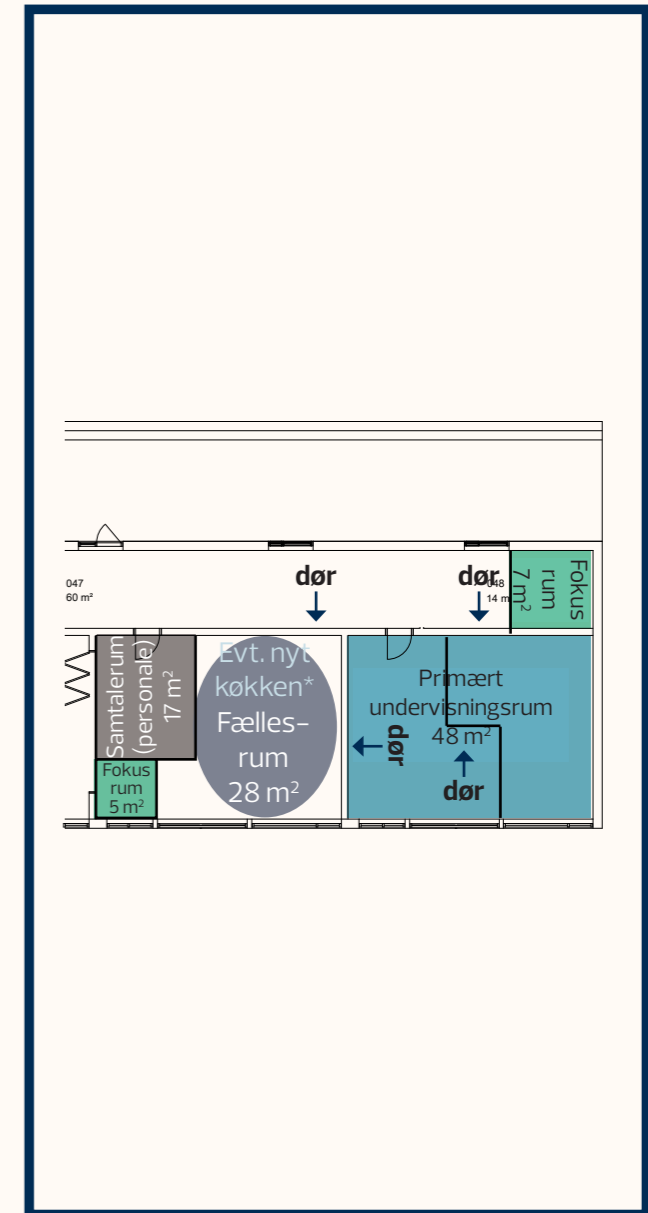
DEN DELVIST INKLUDEREDE PLACERING



C



A+B



D

* Forudsætter at der kan trækkes vand til køkkenet